

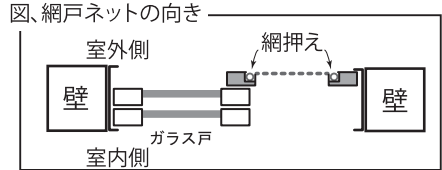
株式会社 **川口技研**

営業本部  
 〒333-0844 埼玉県川口市上青木 1-14-41  
 TEL 048(255)5411 FAX 048(255)8228  
<https://www.kawaguchigiken.co.jp/>

操作かんたん  
**網戸用ストッパー 取付説明書**

**⚠ 注意**

- ・本製品は網戸を簡易的に開かなくするもので、防犯を目的とした製品ではありません。
- ・ペットやお子様の手が届かない高さに取付けてください。
- ・取付後は粘着力を安定させるため、1日程経過してから使用してください。
- ・使用していてストッパーを固定しているネジが緩むと、ストッパーが閉まらなくなる場合があります。必ずネジを締め直してください。
- ・ストッパーを下げた状態で網戸やガラス戸を無理に開けようとすると、破損するおそれがあります。破損した場合は直ちに使用を中止してください。
- ・網戸のネットが外側に張られていることを確認してください。向きが反転していると取付けできません。



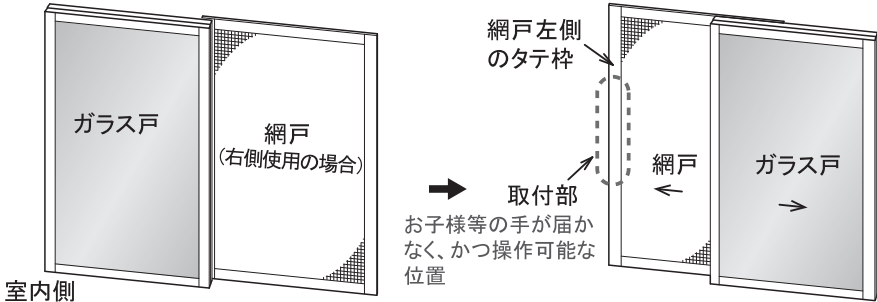
**取付方法** 網戸右側でご使用の場合と左側使用の場合では取付方法が異なります

※ WEB ページから取付説明の動画をご覧ください。

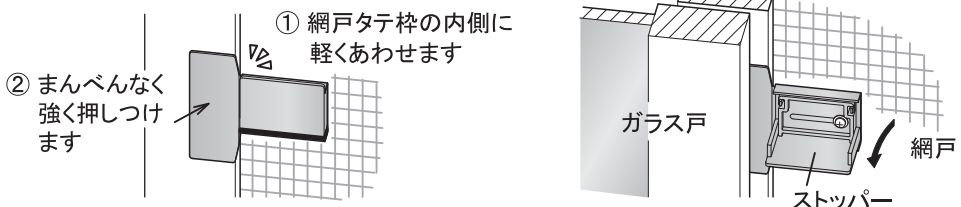
→ [https://www.kawaguchigiken.co.jp/sosakantan\\_amidostopper](https://www.kawaguchigiken.co.jp/sosakantan_amidostopper)

● 室内側から見て **網戸をガラス戸の右側** で使用される場合 (ネジを外さずに取付けできます)

1. 網戸をガラス戸の左側に移動し、取付ける網戸の左側タテ枠を出します。
2. 網戸の取付部の汚れ・ホコリ・水気を十分取り除いてください。



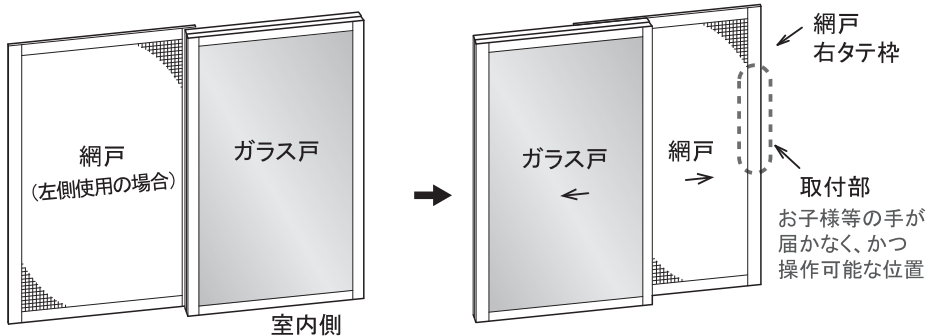
3. 製品の裏面に付いている粘着テープのはくり紙をはがします。粘着面は触らないでください。
  4. 真っ直ぐに取付けるため、①網戸タテ枠の内側に軽くあわせませす。
  5. 粘着テープがしっかり効くように、網戸タテ枠を押さえ②まんべんなく強く押しかけます。
  6. ガラス戸が左側、網戸を右側の位置に戻します。
  7. ストッパーを下げて網戸を動かすと、ガラス戸に当たり網戸が開かなくなります。
- ※網戸のタテ枠がガラス戸より右にずれている場合、網戸を動かすと少し開いた位置で止まります。



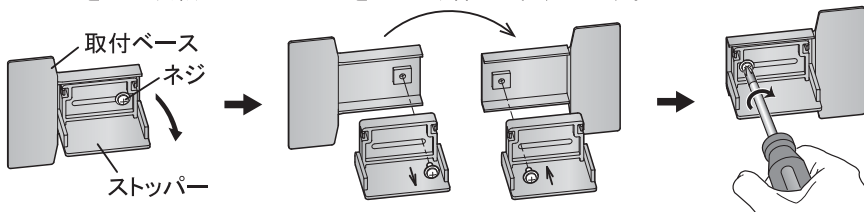
※ストッパーの**調整方法**は裏面をご覧ください。

●室内側から見て網戸をガラス戸の左側で使用される場合（ネジを外し部品の向きを変えます）

1. 網戸をガラス戸の右側に移動し、取付ける網戸の右側タテ枠を出します。
2. 網戸の取付部の汚れ・ホコリ・水気を十分取り除いてください。

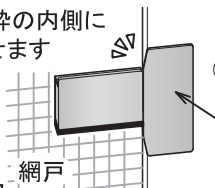


3. 取付ベースの向きを変えるため、ストッパーを下げても中のネジを外します。取付ベースを左右反転させてからネジをしっかりと締めて固定します。

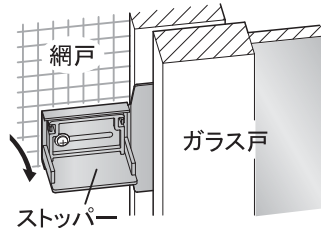


4. 製品の裏面に付いている粘着テープのはくり紙をはがします。粘着面は触らないでください。
5. 真っ直ぐに取付けるため、①網戸タテ枠の内側に軽くあわせませす。
6. 粘着がしっかりと効くように、網戸タテ枠を押さえ②本体をまんべんなく強く押しつけます。
7. ガラス戸と網戸を元の位置に戻します。
8. ストッパーを下げても網戸を動かすとガラス戸に当たり、網戸が開かなくなります。

- ① 網戸タテ枠の内側に軽くあわせませす



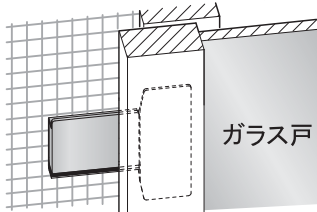
- ② まんべんなく強く押しつけます



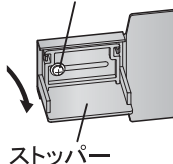
### 調整方法

網戸タテ枠がガラス戸に潜り込んで、ストッパーが下がらない場合は、ストッパーをずらしませす。網戸とガラス戸を引き違えて、ストッパーを下げてから①ネジを緩め②ストッパーをスライドさせ位置を調整してから③ネジをしっかりと締めて固定してください。

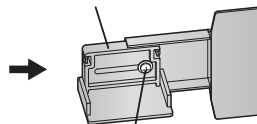
網戸タテ枠とガラス戸がずれてストッパーが下がらない場合



- ① ネジを緩めませす



- ② ストッパーをスライドさせ位置を調整してください



- ③ ネジをしっかりと締めて固定してください